

# Windows 8



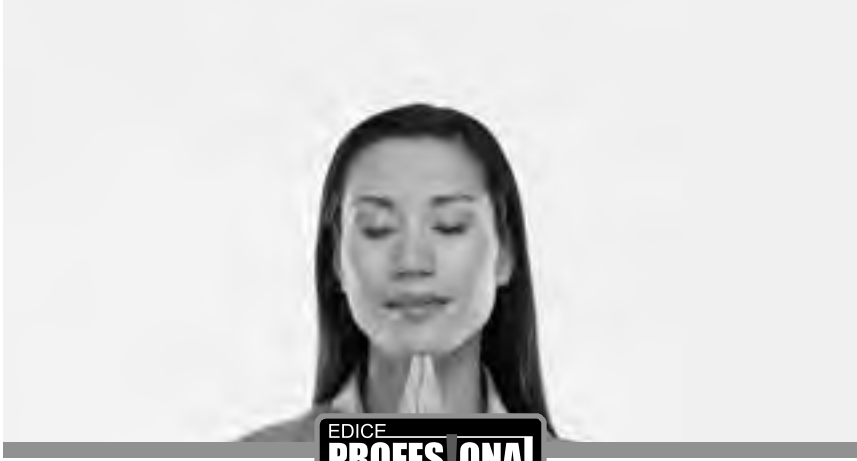
**kompletní příručka**

**Mojmír Král, Petr Slavík**

EDICE  
**PROFESIONAL**

 **GRADA**<sup>®</sup>

- Snadné používání operačního systému i pro začínající uživatele
- Správa operačního systému pro pokročilé uživatele
- Ochrana počítače pomocí operačního systému
- Využití operačního systému v běžné praxi i pro zábavu
- Organizace složek a souborů
- Zapojení počítače do sítě



EDICE  
**PROFES ONAL**



**GRADA®**

# Windows 8



**kompletní příručka**

**Mojmír Král  
Petr Slavík**

### **Upozornění pro čtenáře a uživatele této knihy**

Všechna práva vyhrazena. Žádná část této tištěné či elektronické knihy nesmí být reprodukována a šířena v papírové, elektronické či jiné podobě bez předchozího písemného souhlasu nakladatele. Neoprávněné užití této knihy bude **trestně stíháno**.

# **Windows 8**

## **kompletní průvodce**

**Mojmír Král**

**Spoluautor: Petr Slavík**

Vydala Grada Publishing, a.s.  
U Průhonu 22, Praha 7  
jako svou 5108. publikaci

Odpovědný redaktor Petr Somogyi  
Sazba Petr Somogyi  
Počet stran 368  
První vydání, Praha 2013

© Grada Publishing, a.s., 2013

*V knize použité názvy programových produktů, firem apod. mohou být ochrannými známkami nebo registrovanými ochrannými známkami příslušných vlastníků.*

Vytiskly Tiskárny Havlíčkův Brod, a. s.

ISBN 978-80-247-4340-0 (tištěná verze)  
ISBN 978-80-247-8434-2 (elektronická verze ve formátu PDF)  
ISBN 978-80-247-8435-9 (elektronická verze ve formátu EPUB)

# 1.

<b>Úvod</b> .....	13
-------------------	----

## **Seznámení se systémem**

<b>1.1 Přihlášení do systému</b> .....	17
<b>1.2 Rozhraní systému</b> .....	18
1.2.1 Rozhraní Úvodní obrazovka a aplikace .....	18
1.2.2 Šém .....	21
1.2.3 Pracovní plocha .....	22
<b>1.3 Pozadí plochy</b> .....	23
1.3.1 Témata pozadí plochy .....	23
1.3.2 Vlastní pozadí plochy .....	24
1.3.3 Ikony na ploše .....	25
<b>1.4 Spořič obrazovky</b> .....	27
<b>1.5 Barvy oken</b> .....	28
<b>1.6 Zvuky Windows</b> .....	29
<b>1.7 Hlavní panel</b> .....	29
<b>1.8 Oznamovací oblast</b> .....	30
1.8.1 Nastavení klávesnice .....	30
1.8.2 Nastavení času .....	32
<b>1.9 Úsporná nastavení monitoru</b> .....	33
<b>1.10 Vyhledávání v systému</b> .....	35
<b>1.11 Návod</b> .....	35
<b>1.12 Novinky a změny oproti předchozí verzi</b> .....	37
<b>1.13 Vypnutí systému</b> .....	39
1.13.1 Vypnutí systému v zobrazení Úvodní obrazovka .....	39
1.13.2 Tlačítko Vypnout .....	40

# 2.

## **Práce s daty**

<b>2.1 Ukládání dat</b> .....	41
<b>2.2 Průzkumník</b> .....	42
2.2.1 Vlastnosti složky/souboru .....	43
2.2.2 Konfigurace Průzkumníka .....	45
2.2.3 Označování složek/souborů .....	48
2.2.4 Tvorba složek .....	50
2.2.5 Přejmenování složek/souborů .....	53
2.2.6 Kopírování/přesouvání složek nebo souborů .....	53

# 3.

2.2.7	Odstraňování složek/souborů .....	56
2.2.8	Zástupce objektu .....	57
<b>2.3</b>	<b>Koš</b> .....	57
2.3.1	Soubory a složky v Koši .....	57
2.3.2	Nastavení Koše .....	59
<b>2.4</b>	<b>Komprimace</b> .....	59
<b>2.5</b>	<b>Vypalování souborů</b> .....	60
2.5.1	Možnosti vypalování .....	60
2.5.2	Vypalování běžných souborů .....	62
2.5.3	Vypalování ISO souborů .....	63
<b>2.6</b>	<b>Zálohování a obnova dat</b> .....	64
2.6.1	Zálohování dat .....	64
2.6.2	Plánování zálohování .....	66
2.6.3	Obnova dat .....	67
2.6.4	Práce se zálohou .....	69

## Uživatelské účty

<b>3.1</b>	<b>Účet Microsoft</b> .....	72
3.1.1	Účet Microsoft a Ovládací panely .....	73
3.1.2	Účet Microsoft a instalace Windows 8 .....	74
3.1.3	Ověření e-mailové adresy .....	75
<b>3.2</b>	<b>Řízení uživatelských účtů</b> .....	75
<b>3.3</b>	<b>Správa účtů</b> .....	76
3.3.1	Uživatelské účty a zobrazení Úvodní obrazovka .....	76
3.3.2	Obrázek účtu .....	77
3.3.3	Uživatelské účty a Ovládací panely .....	77
3.3.4	Přepínání mezi uživatelskými účty .....	83
<b>3.4</b>	<b>Uvítací a přihlašovací obrazovka</b> .....	84
<b>3.5</b>	<b>Rozšířená správa účtů</b> .....	88
3.5.1	Okno Uživatelské účty .....	88
3.5.2	Okno Místní uživatelé a skupiny .....	92
3.5.3	Účet Guest .....	95
<b>3.6</b>	<b>Skupiny uživatelů</b> .....	98
<b>3.7</b>	<b>Hesla</b> .....	99
3.7.1	Správné heslo .....	99
3.7.2	Volby nastavení hesla .....	99
3.7.3	Zásady hesla .....	100
3.7.4	Obnova zapomenutého hesla .....	102

# 4.

## Správa systému

<b>4.1</b>	<b>Diagnostika systému</b> .....	106
4.1.1	Informace o výkonu .....	106
4.1.2	Informace o systému .....	110
4.1.3	Ovladače .....	112
4.1.4	Rozhraní DirectX .....	113

<b>4.2</b>	<b>Služby</b> .....	113
<b>4.3</b>	<b>Obnovení systému</b> .....	115
	4.3.1 Nastavení Obnovení systému .....	115
	4.3.2 Vytvoření bodu obnovení .....	116
	4.3.3 Obnovení předchozího stavu .....	117
<b>4.4</b>	<b>Konfigurace spuštění</b> .....	119
	4.4.1 Vlastnosti systému a okno Spuštění a obnovení .....	119
	4.4.2 Konfigurace systému a karta Spuštění počítače .....	120
<b>4.5</b>	<b>Nastavení pracovního prostředí</b> .....	122
	4.5.1 Hlavní panel .....	123
	4.5.2 Oznamovací oblast .....	124
	4.5.3 Další nastavení pracovní plochy a Hlavního panelu .....	125
	4.5.4 „Zamykací“ obrazovka .....	127
	4.5.5 Windows Store .....	128
<b>4.6</b>	<b>Počítač</b> .....	128
	4.6.1 Karta Název počítače .....	128
	4.6.2 Karta Hardware .....	129
	4.6.3 Karta Upřesnit .....	130
	4.6.4 Karta Ochrana systému .....	131
	4.6.5 Karta Vzdálený přístup .....	131
<b>4.7</b>	<b>Místní nastavení</b> .....	131
	4.7.1 Datum a čas .....	131
	4.7.2 Jazyky .....	134
	4.7.3 Místní nastavení .....	135
<b>4.8</b>	<b>Konfigurace systému</b> .....	136
	4.8.1 Karta Obecné .....	136
	4.8.2 Karta Spuštění počítače .....	137
	4.8.3 Karta Služby .....	137
	4.8.4 Karta Po spuštění .....	138
	4.8.5 Karta Nástroje .....	138
<b>4.9</b>	<b>Správce zařízení</b> .....	138
<b>4.10</b>	<b>Správce úloh</b> .....	141
	4.10.1 Karta Procesy .....	141
	4.10.2 Karta Výkon .....	143
	4.10.3 Karta Po spuštění .....	144
	4.10.4 Karta Podrobnosti .....	144
	4.10.5 Karta Historie aplikací .....	145
	4.10.6 Karta Služby .....	145
	4.10.7 Karta Uživatelé .....	145
	4.10.8 Sledování prostředků .....	146
<b>4.11</b>	<b>Správa počítače</b> .....	149
	4.11.1 Plánování úloh .....	152
	4.11.2 Prohlížeč událostí .....	153
	4.11.3 Sledování výkonu .....	157

# 5.

<b>4.12 Zásady skupiny</b> .....	160
4.12.1 Zásady diskových kvót .....	162
4.12.2 Zásady obnovení systému .....	164
4.12.3 Programy po spuštění systému .....	164
4.12.4 Řízení uživatelských účtů .....	165
<b>4.13 Kompatibilita aplikací</b> .....	167
<b>4.14 Úsporné režimy</b> .....	168

## Správa disků

<b>5.1 Diskové jednotky v počítači</b> .....	178
5.1.1 Průzkumník .....	178
5.1.2 Konzola Počítač .....	178
<b>5.2 Vyčištění disku</b> .....	179
<b>5.3 Kontrola chyb na disku</b> .....	182
<b>5.4 Defragmentace</b> .....	182
5.4.1 Průzkumník .....	182
5.4.2 Počítač .....	183
5.4.3 Příkazy .....	184
<b>5.5 Odkládací (stránkovací) soubor</b> .....	185
<b>5.6 Správa disků</b> .....	186
5.6.1 Tvorba oddílů a práce s nimi .....	188
5.6.2 Formátování jednotek .....	191
5.6.3 Další příkazy jednotky .....	193
5.6.4 ReadyBoost .....	194
<b>5.7 Diskové kvóty</b> .....	194
5.7.1 Povolení diskových kvót .....	195
5.7.2 Zobrazení diskových kvót .....	196
<b>5.8 Oddíl GPT</b> .....	196

# 6.

## Tisk

<b>6.1 Připojení a zprovoznění tiskárny</b> .....	201
<b>6.2 Nastavení tiskárny</b> .....	204
<b>6.3 Správa tisku</b> .....	208

# 7.

## Ovládací panely

<b>7.1 Systém a zabezpečení</b> .....	212
7.1.1 Centrum akcí .....	213
7.1.2 Windows Firewall .....	215
7.1.3 Systém .....	215
7.1.4 Aktualizace systému .....	215
7.1.5 Možnosti napájení .....	219
7.1.6 Historie souborů .....	219
7.1.7 Nástroj BitLocker Drive Encryption .....	220



# 8.

7.1.8	Prostory úložišť .....	220
7.1.9	Nástroje pro správu .....	222
<b>7.2</b>	<b>Sít' a Internet</b> .....	<b>223</b>
7.2.1	Okno Možnosti Internetu, karta Obecné .....	225
7.2.2	Okno Možnosti Internetu, karta Zabezpečení .....	226
7.2.3	Okno Možnosti Internetu, karta Soukromí .....	229
7.2.4	Okno Možnosti Internetu, karta Upřesnit .....	232
7.2.5	Okno Možnosti Internetu, karta Programy .....	233
<b>7.3</b>	<b>Hardware a zvuky</b> .....	<b>235</b>
7.3.1	Zvuk .....	236
7.3.2	Zobrazení .....	238
7.3.3	Windows Mobility Center .....	240
7.3.4	Nastavení pozice .....	240
<b>7.4</b>	<b>Programy</b> .....	<b>241</b>
7.4.1	Programy a funkce .....	241
7.4.2	Výchozí programy .....	243
7.4.3	Správa programů .....	245
<b>7.5</b>	<b>Uživatelské účty a zabezpečení rodiny</b> .....	<b>247</b>
<b>7.6</b>	<b>Vzhled a přizpůsobení</b> .....	<b>247</b>
7.6.1	Centrum usnadnění přístupu .....	249
7.6.2	Písma .....	251
<b>7.7</b>	<b>Hodiny, jazyk a země či oblast</b> .....	<b>252</b>
<b>7.8</b>	<b>Usnadnění přístupu</b> .....	<b>253</b>
<b>7.9</b>	<b>Další technická zařízení</b> .....	<b>253</b>

## Počítač v síti

<b>8.1</b>	<b>Úvod do sítě a protokolu TCP/IP</b> .....	<b>257</b>
8.1.1	Protokol TCP/IP .....	258
8.1.2	IP adresa .....	258
8.1.3	DNS (Domain Name System) .....	259
8.1.4	DHCP (Dynamic Host Configuration Protocol) .....	259
<b>8.2</b>	<b>Nastavení sítě ve Windows 8</b> .....	<b>259</b>
8.2.1	Název počítače a název pracovní skupiny .....	259
8.2.2	Síťová karta .....	261
8.2.3	Nastavení síťových karet .....	263
8.2.4	Připojení k síti, typy umístění .....	265
8.2.5	Připojení k bezdrátové síti Wi-Fi .....	267
8.2.6	Diagnostika sítě (příkaz ping) .....	269
8.2.7	Diagnostika sítě (příkazy tracert, pathping) .....	269
8.2.8	Tok dat v síti .....	270
8.2.9	Připojení k domácí síti (homegroup) .....	273
<b>8.3</b>	<b>Základní práce v síti</b> .....	<b>275</b>
8.3.1	Sdílení složek .....	275
8.3.2	Přehled sdílených složek .....	278

8.3.3	Sdílené dokumenty .....	278
8.3.4	Připojení k datům umístěným v síti .....	278
8.3.5	Připojení síťové jednotky .....	279
8.3.6	Příkaz net .....	280
8.3.7	Připojení ke vzdálené ploše .....	280

# 9.

## Zabezpečení systému

<b>9.1</b>	<b>Rodičovská kontrola .....</b>	<b>285</b>
<b>9.2</b>	<b>Firewall .....</b>	<b>287</b>
9.2.1	Firewall obecně .....	287
9.2.2	Firewall ve Windows 8 .....	288
9.2.3	Povolení přístupu ke vzdálené ploše .....	292
<b>9.3</b>	<b>Možnosti zabezpečení a sdílení souborů .....</b>	<b>293</b>
9.3.1	Sdílení a zjišťování sítí .....	294
9.3.2	Zásady skupiny .....	294
9.3.3	Řízení přístupu k souborům .....	296
9.3.4	Přístupová práva .....	297
9.3.5	Správa počítače .....	298
<b>9.4</b>	<b>SmartScreen .....</b>	<b>300</b>
<b>9.5</b>	<b>Šifrování .....</b>	<b>301</b>
<b>9.6</b>	<b>Šifrování BitLocker .....</b>	<b>302</b>
<b>9.7</b>	<b>Windows Defender .....</b>	<b>306</b>

# 10.

## Další práce se systémem

<b>10.1</b>	<b>Knihovny .....</b>	<b>309</b>
<b>10.2</b>	<b>Fotky .....</b>	<b>312</b>
<b>10.3</b>	<b>Videa a hudba .....</b>	<b>313</b>
<b>10.4</b>	<b>Mapy .....</b>	<b>313</b>
<b>10.5</b>	<b>Počasí .....</b>	<b>316</b>
<b>10.6</b>	<b>Další aplikace .....</b>	<b>316</b>
<b>10.7</b>	<b>SkyDrive .....</b>	<b>318</b>
<b>10.8</b>	<b>Store .....</b>	<b>319</b>
<b>10.9</b>	<b>Handy Shortcuts .....</b>	<b>321</b>
<b>10.10</b>	<b>Start 8 .....</b>	<b>321</b>

# 11.

## Příkazový řádek

<b>11.1</b>	<b>Příkazový řádek .....</b>	<b>325</b>
11.1.1	Spuštění, ukončení a nastavení Příkazového řádku .....	325
11.1.2	Nápověda .....	328
<b>11.2</b>	<b>Přehled vybraných příkazů .....</b>	<b>328</b>
11.2.1	Základní úkony na příkazovém řádku .....	328
11.2.2	Práce se soubory .....	330
11.2.3	Uživatelské účty .....	331
11.2.4	Informace o systému .....	332

11.2.5	Procesy a služby .....	332
11.2.6	Práce s disky .....	333
11.2.7	Sít .....	334
11.2.8	Procesy a služby .....	337
11.2.9	Otevřené porty .....	337

# 12.

## Registry

12.1	Export/import registru .....	343
12.2	Složení registrů .....	343
12.3	Příklady úprav .....	344
12.3.1	Název uživatele (vlastníka systému) a název organizace .....	344
12.3.2	Odinstalování programu .....	345
12.3.3	Vypnutí systémového zvuku .....	345
12.3.4	Ikony v zobrazovací liště .....	345
12.3.5	Počet řádků v zobrazení Úvodní obrazovka / Start .....	345
12.3.6	Lepší využití paměti .....	346

# 13.

## Klávesové zkratky

13.1	Klávesové zkratky pro běžné práce .....	347
13.2	Klávesové zkratky pro program Průzkumník .....	348

# 14.

## Instalace a obnovení systému

14.1	Srovnání edic .....	349
14.2	Instalace z DVD .....	351
14.3	Další možnosti instalace .....	358
14.3.1	Upgrade z Windows 7 .....	358
14.3.2	Instalace z USB flash disku .....	358
14.4	Zálohování a obnovení systému .....	360
14.4.1	Bitová kopie disku .....	360
14.4.2	Disk pro opravu systému .....	361
14.4.3	Přenos Windows .....	363
14.5	Windows RT .....	365

<b>Závěr</b> .....	366
--------------------	-----

<b>Literatura</b> .....	366
-------------------------	-----

<b>Rejstřík</b> .....	367
-----------------------	-----



## Úvod

Vážení čtenáři, v rámci dlouhodobé spolupráce s nakladatelstvím Grada Publishing jsem uvítal nabídku k napsání této knihy. Již dlouhou dobu působím jako lektor počítačových kurzů (mezi něž patří i ty, které učí uživatele pracovat s operačním systémem Windows), a i proto doufám a věřím, že kniha, kterou držíte ve svých rukou, se pro vás stane užitečným pomocníkem při vnikání do tajů práce se systémem Windows 8.

Kromě toho jsem ke tvorbě této knihy přizval i Ing. Petra Slavíka, který se zabývá správcovstvím počítačů a počítačových sítí, a z tohoto titulu má bohaté zkušenosti i s operačním systémem Windows 8.

Operační systém je základní programové vybavení počítače a obsahuje, jak již jistě víte, kompleť mnoha různých, často vzájemně provázaných programů, jejichž cílem je zprovoznit počítač a umožnit jeho používání i dalšími programy. Kromě toho operační systém nabízí mnoho nástrojů pro nastavení a správu počítače.

Operační systém Windows je systém s grafickým uživatelským prostředím (GUI, **Graphical User Interface**; přesto v sobě obsahuje i Příkazový řádek (**Command Prompt**)), který může používat více uživatelů (pod svými uživatelskými jmény a hesly) a který je multitaskingový (současně může běžet více úloh).

Firma Microsoft Corporation se tedy nás, uživatele osobních počítačů, rozhodla oblažít další (nejnovější) verzí operačního systému, a to verzí **Windows 8**. Zahrnuje v sobě přednosti předchozí verze (Windows 7) spolu s dalšími vylepšeními a novinkami.

### Jednotlivé kapitoly

Kniha je členěna do jednotlivých kapitol, jejichž hlavním zaměřením je práce s novým operačním systémem Windows 8.

Některé z těchto kapitol (či jejich části) jsou spíše vhodné pro začínajícího či běžného uživatele, jiné kapitoly jsou zase vhodnější pro pokročilé uživatele či správce počítačů. Vzhledem k výše uvedenému se může stát, že některé pasáže knihy popisují činnosti, které vás nezajímají, můžete je tedy klidně vynechat.

A nyní stručný přehled jednotlivých kapitol:

**Seznámení se systémem** je vlastně první kapitolou této knihy. Uživatel se v ní dozví, jak se vůbec přihlásit do systému (pod tímto zjednodušeným označením bude nadále myšlen operační systém Windows 8), co uvidí, když se do systému přihlásí – čeká ho totiž nové uživatelské rozhraní **Úvodní obrazovka / Start**, dále se dozví o možnostech nastavení pozadí (již klasické) pracovního plochy a spořiče. Kromě jiných záležitostí se zde ještě seznámíte s Hlavním panelem, Oznamovací oblastí i s dalšími záležitostmi. Neméně důležitou součástí této kapitoly je i část věnovaná vyhledávání v systému a práci s nápovědou.

Další důležitá kapitola má název **Práce s daty**. Jelikož základním nástrojem pro organizaci dat je ve Windows již dlouhodobě Průzkumník, bude mu věnována velká pozornost právě v této kapitole. Vytváření složek, jejich organizace, ukládání souborů a další práce s nimi, včetně odstraňování, a s tím související práce s dalším nástrojem pojmenovaným Koš, to vše (a mnohé další – jako třeba vypalování dat na disky DVD) jsou informace a dovednosti, které vám v této kapitole budou vysvětleny.

Zejména pro správce počítačů bude významná kapitola **Uživatelské účty**. Přístup do systému (jako základní bezpečnostní opatření) je totiž zabezpečen uživatelským jménem a heslem. A možnostmi nastavení těchto dvou základních bezpečnostních nástrojů se zabývá podstatná část této kapitoly.

Velice obsáhlá je kapitola **Správa systému**. Jak možná už z jejího názvu vyplývá, není primárně určena pro začátečníky, ale pro uživatele s pokročilejšími znalostmi, (zejména) pro správce systému. Získání informací o systému, pojistka ve formě bodů obnovení, nastavení spouštění i další

možnosti nastavení pracovní plochy – to je jen velmi malý výčet z nabídky informací, které na vás čekají v této kapitole.

Také kapitola **Správa disků** je určena spíše pro správce, ale potřebné záležitosti v ní naleznou i běžní uživatelé. Obou skupin se budou týkat témata jako vyčištění, kontrola a defragmentace disku, spíše pro správce je určen popis vytváření jednotek, formátování, práce s kvótami.

**Tisk** je kapitola určená všem skupinám uživatelů a dozvíte se v ní, jak zapojit i zprovoznit tiskárnu, na konkrétním příkladu také uvidíte, jak ji nastavit.

**Ovládací panely** jsou v operačním systému Windows dlouhodobě čímsi jako „centrálou“ všeho možného nastavení a zprovoznění počítače. Jistě, mnohé nástroje se prolínají a jednu a tu-též činnost lze uskutečnit různými způsoby, ale pomocí Ovládacích panelů i začínající uživatel objeví do té doby skrytá „tajemství“ nastavení systému podle svých požadavků (a ke svému po-těšení). Kromě jiného je zde k dispozici sekce věnovaná softwaru – tedy instalaci a případnému odinstalování různých programů.

Velice důležitou kapitolou (a v posledních letech stále důležitější) je kapitola s názvem **Počítač v síti**. Ano, pojednává o tom, jak počítač zapojit do místní sítě (a také do celosvětové sítě internet), čtenáři zde naleznou i informace o tom, jaké základní práce lze v síti provádět, nejenom správci si pak mohou číst i o možnostech zabezpečení. Specifickou variantou používání počítače představuje i správa na dálku (tzv. Vzdálená plocha), tedy možnost, kdy správce sice sedí u svého počítače, ale pracuje s počítačem místně vzdáleným. Možnosti testování sítě pomocí příkazového řádku již patří spíše do náplně práce zkušenějších uživatelů.

Kapitola **Zabezpečení systému** je zaměřena na velice důležitou oblast – ochranu počítače pomocí operačního systému Windows. I zde se možnosti používání a nastavení nástrojů zabezpečení počítače prolínají s jinými kapitolami, ale kontrola (ne)zvedených dítek je jistě potřebná (pro jejich dobro, že ano...), ochrana před všemožnými průniky zvenčí pomocí brány Firewall je dokonce nezbytná, i další části této kapitoly (kupř. šifrování) využijí šikovní uživatelé jistě ku svému prospěchu. Windows 8 nabízí i antivirový program a v této kapitole se s ním rovněž seznámíte.

Zato kapitola **Další práce se systémem** může být považována za oddechovou – ale nemusí tomu tak být. Programy, o kterých zde bude řeč, většinou využívá každý uživatel běžně, bývá s nimi (a s jejich nastavením i ovládáním) dostatečně obeznámen, navíc tvůrci systému tyto programy vytvořili v duchu „uživatelské příjemnosti“ – a přitom i užitečnosti, takže při používání těchto programů se máte na co těšit. Se složkami zvanými Knihovny se uživatelé setkávají již od předchozí verze systému Windows, přesto si myslíme, že seznámení s jejich využitím (nehledě na jejich provázanost s určitými možnostmi v nastavení účtu) je plně na místě. Kromě toho zde čtenáři naleznou vysvětlení některých novinek operačního systému Windows 8, jako jsou zejména aplikace Store a SkyDrive.

Kapitola **Příkazový řádek** se zabývá základními příkazy v tomto textovém uživatelském rozhraní. Je přednostně určena pro pokročilé uživatele a správce počítačů, nicméně některé jednodušší nástroje (např. příklad ping pro kontrolu sítě) mohou vyzkoušet i méně zkušené uživatelé.

**Registry** jsou kapitolou určenou jen pro pokročilé uživatele – jakékoliv neodborné zásahy do registrů končí zpravidla nefunkčností některé z částí systému či systému jako celku, takže zde bych čtenáře požádal o maximální opatrnost a minimální míru experimentování.

**Klávesové zkratky** je název kapitoly, který by také mohl znít „Kombinace kláves“ či „Klávesové kombinace“ – kapitola je věnována základnímu seznámení s často využívaným způsobem ovlá-dání programů pomocí tzv. klávesových zkratk, což je způsob, který podstatně zrychluje práci. Kapitola **Instalace a obnovení systému** je věnována instalaci, zálohování a také obnovení operačního systému. Pokud si budete instalovat Windows 8 sami, touto kapitolou byste měli začít.

## Čeština a angličtina

V knize naleznete (kromě jiného) i popisy dialogových oken, jednotlivé nabídky, příkazy apod. Jelikož program můžete používat nejenom v českém, ale i v originálním anglickém jazykovém prostředí, uvádíme vždy u jednotlivých popisů jak české, tak i anglické znění. Přestože by se některým čtenářům mohlo zdát, že se tímto kniha stává poněkud méně přehlednou, věříme, že si na tuto formu zvyknete a naopak oceníte, že nyní práci s programem zvládnete bez problémů i v jeho originálním provedení.

## Ovládání počítače

Ještě dovětek k používaným pojmům týkajícím se ovládání počítače:

Pokud používáme tlačítko myši bez bližšího určení, myslíme tím vždy **levé tlačítko** myši; v případě, že chceme, abyste nějakou akci provedli **pravým tlačítkem** myši, vždy to výslovně v textu zmiňujeme.

Pojem **klepnout** znamená jedno krátké, jemné stisknutí tlačítka myši; pojmem **poklepat** potom myslíme dvakrát rychle stisknout tlačítko na myši, pojmem **táhnout** pak vyjadřujeme stav, kdy myšička najedete na určité místo, stisknete a držíte příslušné tlačítko a za stálého držení tlačítka myšička se posune na jiné, konečné místo. Tam potom tlačítko myši uvolníte.

Při používání tzv. klávesových kombinací potom postupujete tak, že první uvedené klávesy držíte a tu poslední stisknete – tedy např. kombinace kláves SHIFT+CTRL+N znamená, že stisknete a držíte klávesy SHIFT a CTRL a teprve poté stisknete klávesu N.

## Přání a poděkování

Doufáme, že vám kniha přinese potřebné informace a že bude dostatečným a užitečným pomocníkem při používání operačního systému Windows 8, který vám nepochybně pomůže při práci s počítačem.

Chtěl bych poděkovat především své mamince, která mne nesmírně podporuje; bez její pomoci bych tuto knihu nikdy nenapsal. Poděkování zaslouží i Mgr. Radek Havelka za poskytnutí prostředků (učeben a počítačů) firmy ICTPro, na nichž jsou Windows 8 nasazena. A poděkování patří také těm pracovníkům nakladatelství Grada Publishing, kteří se na přípravě a vydání knihy nějakým způsobem podíleli.

Brno, 30. listopadu 2012

Ing. Mojmír Král





# 1.

## Seznámení se systémem

**Windows 8** jsou novou verzí operačního systému s grafickým uživatelským prostředím – jako operační systém jsou tedy programem či spíše souborem programů, které musí být nainstalovány na každém počítači, aby byl vůbec možný jeho provoz.

Grafické uživatelské prostředí (jak už se stalo dávným zvykem) zase umožňuje ovládání programů pomocí myši či pomocí dotykové klávesnice a je mnohem uživatelsky příjemnější než ovládání pomocí příkazového řádku (byť ten Windows 8 obsahují také).



Odpovídající informace o problematice příkazového řádku naleznete ve stejnojmenné kapitole Příkazový řádek dále v této knize.

Windows 8 v mnohém vycházejí z předchozí verze Windows 7, byť uživatele znalého právě předchozích verzí na první pohled zaujme přepracované prostředí s výchozím rozhraním, oficiálně označované jako **Úvodní obrazovka**<sup>1</sup> či také **Start** (je ale pravděpodobně, že se bude používat i název **Metro** – přesněji: takto se označují ony ploché dlaždice na výchozí ploše). Ovšem předchozí rozhraní zvané **Pracovní plocha (Desktop)** můžete používat také. Další novinky pak budete objevovat postupně.

### 1.1 Přihlášení do systému

Po spuštění počítače se musíte nejprve do systému Windows 8 přihlásit pod svým uživatelským jménem a heslem – záleží na nastavení systému.



Zmíněnou problematikou se více zabývá kapitola Uživatelské účty dále v této knize.

Podle nastavení operačního systému se může po spuštění počítače objevit startovací obrazovka – stisknete na klávesnici tlačítko **START** čili klávesu **WIN** (příp. **Esc**, nebo je zapotřebí klepnout na startovací obrazovku myší) a objevíte název uživatelského účtu s prostorem pro zadání hesla. Zadejte tedy heslo a klepněte na tlačítko charakterizované šipkou doprava, či prostě zmáčkněte klávesu **ENTER**.

<sup>1</sup> Oficiálním českým pojmenováním je skutečně **Úvodní obrazovka**, nicméně už je dostatečně zažito i pojmenování **Start**, příp. **Metro**, proto budeme v dalším textu obvykle používat obě dvě varianty, tedy **Úvodní obrazovka** či **Start** (příp. i **Metro** – to zejména pro úplnost). Za tento „zmatek“ se omlouváme.

## 1.2 Rozhraní systému

Výchozím rozhraním je **Úvodní obrazovka** (je to vlastně celoobrazovková nabídka **Start**), které je v systému Windows úplnou novinkou. Kombinuje v sobě možnosti rychlého hledání, rychlého spuštění součástí systému, a také sdružuje aplikace, které jsou v systému nebo které do systému přidáte (nahrazuje tak v jistém smyslu nabídku **Start** známou z minulých verzí Windows).

Rozhraní **Úvodní obrazovka / Start** bude možné ovládat i dotykově, ale také pomocí klávesnice a myši, a je snadno vyvolatelné klávesou **WINDOWS** (také **WINKEY**).



**Pro použití na tabletech je určen systém Windows RT – více viz kapitola Instalace systému (viz dále).**

Základní vzhled rozhraní **Úvodní obrazovka / Start** vidíte na obrázku 1.1 (označeno písmenem a). Pokud ovšem klepnete pravým tlačítkem myši na plochu, rozbalí se spodní panel, který v pravém spodním rohu obsahuje tlačítko **Všechny aplikace (All apps)**. Klepnutím na toto tlačítko se potom vzhled obrazovky změní (viz obrázek 1.1, písmeno b) a dlaždice znázorňující programy jsou podstatně menší.



Obrázek 1.1: Rozhraní Úvodní obrazovka / Start; základní vzhled a vzhled Aplikace

### 1.2.1 Rozhraní Úvodní obrazovka a aplikace

Jednotlivé aplikační programy jsou vidět přímo na ploše rozhraní **Úvodní obrazovka / Start** (viz obrázek 1.1), základní změna (oproti minulým verzím systému Windows) spočívá také v tom, že aplikace se vlastně neukončují, nýbrž jenom „uspí“ na pozadí a lze ji kdykoliv obnovit.

V rozhraní **Úvodní obrazovka / Start** vidíte ty programy, které v sobě obsahuje systém Windows 8 či které jste do počítače doinstalovali.

Zobrazovat všechny aplikace můžete pomocí posuvných šipek v pravém či levém dolním rohu obrazovky (a také pomocí tažného jezce ve spodní liště). K dispozici je i tlačítko v pravém dolním rohu – klepnutím na toto tlačítko je okno s aplikacemi minimalizováno; opětovné klepnutí na prázdné ploše zobrazí ikony aplikací zase v normální velikosti. Oddálení přehledu aplikací lze rovněž realizovat pomocí kolečka myši – ovšem držte při tom stisknutou klávesu **CTRL**.

Jednotlivé programy jsou sdruženy do skupin – ty vidíte nejlépe právě při oddálení. Skupiny programů můžete i pojmenovat: klepněte na skupinu pravým tlačítkem myši a ve spodní části okna potom klepněte i na příkaz **Jméno skupiny (Name group)**. Potom stačí jen napsat název skupiny a potvrdit ho klepnutím na tlačítko **Jméno (Name)**.